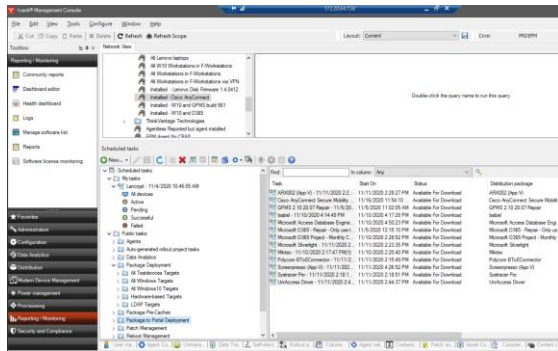




Endpoint Manager Housekeeper

Ivanti Endpoint Manager is een complex product wat vele tienduizenden transacties per dag moet verwerken.



Inventory Scans, Vulnerability Scans, Remote Control Sessies, Software Distributies en OS Deployments maken allemaal gebruik van kleine files die meestal binnenkomen via Internet Information Service Application Pools. Deze worden geplaatst op het filesystem om vervolgens in de achterliggende SQL database verwerkt te worden.

Het grootste deel van deze transacties worden probleemloos verwerkt. Maar hoe snel zie je dat er problemen zijn? En verricht je het dagelijkse onderhoud om te zorgen dat het systeem gezond en betrouwbaar blijft draaien?

De Axle-IT EPM Housekeeper is het makkelijkke antwoord op deze vragen!

De Axle-IT EPM Housekeeper is een klein programma wat in de ochtend draait voordat de dagelijkse werkzaamheden beginnen. Het voert geautomatiseerd een aantal checks en standaard onderhoudstaken uit. Je ontvangt een mail met een log file zodat je dagelijks overzicht hebt van het onderhoud en eventuele problemen die niet geautomatiseerd opgelost kunnen worden. Hiermee kan je deze oplossen voordat het echt een probleem wordt!

Maintenance_16-11-2020_07-00-00.log - Notepad
File Edit Format View Help
Ivanti Endpoint Manager Housekeeper log - provided by Axle-IT
Version 20201016.1
Maintenance Started at: 16-11-2020 07:00:00

Wat doet de Housekeeper?

Ten eerste rapporteert de Housekeeper een aantal settings en parameters van de omgeving. Zo heb je

Meer weten? Demo of proefversie aanvragen?

Neem contact op met Axle-IT via info@Axle-IT.nl, 0347-799 801 of via jouw accountmanager.

altijd een recent overzicht wat je aan Axle-IT kan sturen als er verdere support nodig is.

```
Recommended Ivanti EPM Registry Keys check
-----
Query Timeout value: 10000 - Recommended Value: 10000
Incoming Vulnerability Scan threads: 25 - Recommended Value: 25 (minimum)
XDD Filter: 0 - Recommended Value: 0
Disable Force Unload of User Registry: 0 - Recommended Value: 1
IE Enhanced Security configuration value: 0 - Recommended Value: 0 (Off for all users and administrators)

Trusted Root Certificate Store check
-----
Checked for Non-Self-Signed Certs in the Trusted Root store. Check these certificates:
```

Heb je Preferred Servers? De Housekeeper controleert of ze aan staan en rapporteert de replicatie-status.

Daarnaast controleert de Housekeeper onder andere of Vulnerability definities en patches gedownload worden, de status van certificates in de omgeving en of er Event Log errors zijn gerelateerd aan de Ivanti omgeving.

```
Patch Management Download check
-----
Status - Vulnerability definitions latest download on: 13-11-2020
Status - The Patch Rollout Project Processor has last run on: 16-11-2020 06:01:51
```

Vervolgens zijn er een aantal checks op filesystem niveau en worden temporary files dagelijks geschoond. Ook log files ouder dan een vooraf gedefinieerd aantal dagen worden verwijderd.

Hetzelfde geldt voor de history in een aantal SQL tabellen. Door oudere data te verwijderen uit de Software, Patching en OS Provisioning tabellen blijft de database schoon en compact en dus sneller!

```
Recommended Ivanti EPM Registry Keys check
-----
Query Timeout value: 10000 - Recommended Value: 10000
Incoming Vulnerability Scan threads: 25 - Recommended Value: 25 (minimum)
XDD Filter: 0 - Recommended Value: 0
Disable Force Unload of User Registry: 0 - Recommended Value: 1
IE Enhanced Security configuration value: 0 - Recommended Value: 0 (Off for all users and administrators)

Trusted Root Certificate Store check
-----
Checked for Non-Self-Signed Certs in the Trusted Root store. Check these certificates:
```

Tenslotte worden de belangrijkste Services en Windows Components gecontroleerd en waar nodig herstart.

```
Ivanti EPM Services Maintenance
-----
The LANDESK Inventory Service was restarted
The LANDESK Management Agent Service was restarted

The Internet Information Services were reset

All LANDESK Relevant Services are Started

LANDESK and LANDESK1 Com+ Processes stopped and restarted
```

Op basis van de ervaringen van Axle-IT en verzoeken van klanten wordt de Housekeeper steeds verder uitgebreid! Bovendien biedt Axle-IT optioneel de service om het log file dagelijks voor je te bekijken en te analyseren om zo nog sneller problemen op te kunnen lossen!