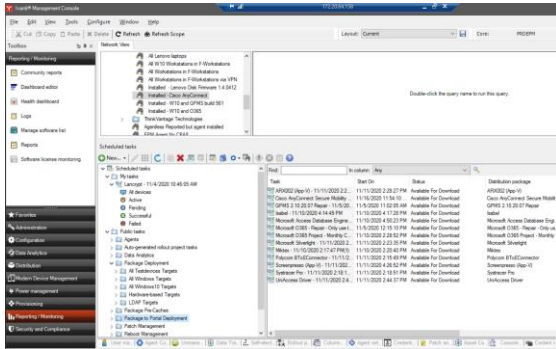




Endpoint Manager Housekeeper

Ivanti Endpoint Manager is een complex product wat vele tienduizenden transacties per dag moet verwerken.

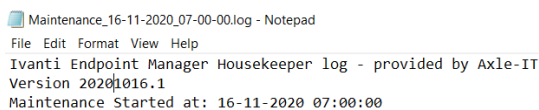


Inventory Scans, Vulnerability Scans, Remote Control Sessies, Software Distributies en OS Deployments maken allemaal gebruik van kleine files die meestal binnenkomen via Internet Information Service Application Pools, geplaatst worden op het filesystem om vervolgens in de achterliggende SQL database verwerkt te worden.

Het grootste deel van deze transacties worden probleemloos verwerkt. Maar hoe snel ziet u dat er problemen zijn? En doet u het dagelijkse onderhoud om te zorgen dat het systeem gezond en betrouwbaar blijft draaien?

De Axle-IT EPM Housekeeper is het makkelijke antwoord op deze vragen!

De Axle-IT EPM Housekeeper is een klein programma wat in de ochtend draait voordat de dagelijkse werkzaamheden beginnen. Het voert geautomatiseerd een aantal checks en standaard onderhoudstaken uit en mailt een log file zodat u dagelijks overzicht hebt van het onderhoud en eventuele problemen die niet geautomatiseerd opgelost kunnen worden direct inzichtelijk heeft. Hiermee kunt u deze oplossen voordat het echt een probleem wordt!



Wat doet de Housekeeper?

Ten eerste rapporteert de Housekeeper een aantal settings en parameters van de omgeving. Zo heeft

u altijd een recent overzicht wat u aan Axle-IT kan sturen als er verder support nodig is.

```
Recommended Ivanti EPM Registry Keys check
-----
Query Timeout value: 10000 - Recommended Value: 10000
Incoming Vulnerability Scan threads: 25 - Recommended Value: 25 (minimum)
XDD Filter: 0 - Recommended Value: 0
Disable Force Unload of User Registry: 0 - Recommended Value: 1
IE Enhanced Security configuration value: 0 - Recommended Value: 0 (Off for all users and administrators)

Trusted Root Certificate Store check
-----
Checked for Non-Self-Signed Certs in the Trusted Root store, check these certificates:
```

Heeft U Preferred Servers? De Housekeeper controleert of ze aan staan en rapporteert de replicatie-status.

Daarnaast controleert de Housekeeper onder andere of Vulnerability definities en patches gedownload worden, de status van certificates in uw omgeving en of er Event Log errors zijn gerelateerd aan de Ivanti omgeving.

```
Patch Management Download check
-----
Status - Vulnerability definitions latest download on: 13-11-2020
Status - The Patch Rollout Project Processor has last run on: 16-11-2020 06:01:51
```

Vervolgens zijn er een aantal checks op filesystem niveau en worden temporary files dagelijks geschoond. Ook log files ouder dan een vooraf gedefinieerd aantal dagen worden verwijderd.

Hetzelfde geldt voor de history in een aantal SQL tabellen. Door oudere data te verwijderen uit de Software, Patching en OS Provisioning tabellen blijft uw database schoon en compact en dus sneller!

```
Recommended Ivanti EPM Registry Keys check
-----
Query Timeout value: 10000 - Recommended Value: 10000
Incoming Vulnerability Scan threads: 25 - Recommended Value: 25 (minimum)
XDD Filter: 0 - Recommended Value: 0
Disable Force Unload of User Registry: 0 - Recommended Value: 1
IE Enhanced Security configuration value: 0 - Recommended Value: 0 (Off for all users and administrators)

Trusted Root Certificate Store check
-----
Checked for Non-Self-Signed Certs in the Trusted Root store, check these certificates:
```

Tenslotte worden de belangrijkste Services en Windows Components gecontroleerd en waar nodig herstart.

```
Ivanti EPM Services Maintenance
-----
The LANDESK Inventory Service was restarted
The LANDESK Management Agent Service was restarted

The Internet Information Services were reset

All LANDESK Relevant Services are Started

LANDESK and LANDESK1 Com+ Processes stopped and restarted
```

Op basis van de ervaringen van Axle-IT en verzoeken van klanten wordt de Housekeeper steeds verder uitgebreid! Bovendien biedt Axle-IT optioneel de service het log file dagelijks voor u te bekijken en analyseren om zo nog sneller problemen op te kunnen lossen!

Meer weten? Demo of proefversie aanvragen?

Neem contact op met Axle-IT via info@Axle-IT.nl, 0347-799 801 of via uw accountmanager.

Een volledig overzicht van alle features van de Axle-IT Housekeeper (V.2021-06-02)

- Rapportage op de belangrijkste specificaties van de Endpoint Manager Core Server
- Rapportage op de belangrijkste settings van de Endpoint Manager Server
- Toont in 1 overzicht totaal aantal actieve devices, users en aantal devices dat 60 dagen of langer niet actief is geweest
- Vervangt NULL DeviceID's door Unassigned
- **Reset alle Scheduled Tasks naar de minuut, rekent af met time drift (*)**
- Verwijdert overbodige achterblijfselen van verwijderde Scheduled Tasks
- Check op het filesystem voor diskpace
- Checkt, rapporteert en verwijdert Error Scans, Error Big Scans, Agent Deployment temp files, gefaalde Vulnerability scan files, alerts, en andere files die in een queue op de server kunnen staan
- Rapportage op Duplicate Device names
- Onderhoud op Inventory in de database (Blocked Items, Inventory History)
- **Onderhoud op de database tabellen voor Software inventory**
- Onderhoud op de database tabellen voor Alerting
- Onderhoud op Unmanaged Device entries
- **Voeg LDAP informatie toe aan Unmanaged Devices (*)**
- Voeg OS informatie uit AD toe aan Unmanaged Devices (*)
- Voeg LDAP informatie toe aan Managed Devices die deze informatie missen (*)
- **Check de status van Patch Management proces componenten**
- **Rapporteert welke gedetecteerde definities Manual Download patches hebben**
- Rapporteert op de Scheduled Tasks gerelateerd aan Patch Management (*)
- Controleert de versie van de NLD Vulnerability Scan DLL's
- **Onderhoud op de inhoud van RollOut Projects en bijbehorende Scheduled Tasks**
- **Onderhoud op de Patch historie database tabellen**
- Overzicht van recent gewijzigde Software Distribution Packages en OS Provisioning Templates
- Controle op de status en synchronisatie van Preferred Servers
- Verwijder alle thumb.db files in EPM gerelateerde fileshares
- Schoon EPM en IIS log files ouder dan X aantal dagen automatisch op
- **Controleer de status van IIS Application Pools (*)**
- **Controleer de status en herstart de nodige Windows Services en Com+ Processen**
- **Controleer en dismount eventueel verkeerd afgesloten WinPE images**
- Onderhoud op OS Provisioning locked templates en Scheduled Tasks
- Rapportage op Best Practice registry keys
- Rapporteer op inactieve accounts met administrator rechten in EPM

* = Nieuw in de laatste 3 releases

Meer weten? Demo of proefversie aanvragen?

Neem contact op met Axle-IT via info@Axle-IT.nl, 0347-799 801 of via uw accountmanager.