



**Wat betekent de End-of-Life van  
Workspace Control voor jouw organisatie?**

# Feit: Ivanti Workspace Control bereikt End-of-Life



[Home](#)

[All Products](#)

[Forum Groups](#) ▾

[More](#) ▾

## Product Life Cycle Policy for Ivanti Workspace Control and Ivanti Virtual Desktop Extender

Products / Topics : [Workspace Control](#), [Automation](#), [Virtual Desktop Extender](#)

### Created Date

Apr 14, 2019 10:19:18 AM

### Last Modified Date

Jan 31, 2024 2:32:11 AM

**Ivanti Workspace Control End Of Life Date: December 31, 2026**

**[For more information: Ivanti Workspace Control End Of Life FAQ](#)**

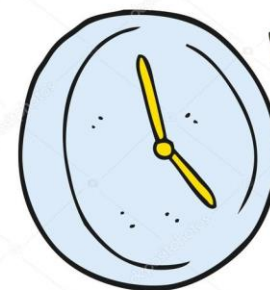
# Nu

As described at <https://www.ivanti.com/company/legal/support-terms>, customers that purchased Standard Support and Maintenance Services are entitled to Ivanti Professional support, which comes with one year of product maintenance. Customers that purchased Premium or Enterprise Support and Maintenance Services are entitled to Ivanti Enterprise support, which comes with two years of product maintenance.

Verandert er eigenlijk nog niets....

Huidige licenties kunnen maximaal verlengd worden tot EOL datum

# 31-12-2026



**TICK.  
TOCK!**

The End of Life (EoL) date signifies when security-related hot fixes, technical support and product downloads will no longer be available. Technical support for other issues will be limited to information contained in the Ivanti Community Portal. If the issues cannot be corrected through this method, then an upgrade path or migration to the latest version or product replacement is recommended.



# Wat nu? (of in de nabije toekomst...)

Inventariseer het gebruik van de huidige omgeving

- *Welke modules gebruik ik? Welke opties staan nog wel aan, maar zijn eigenlijk overbodig? Hoe staat het met de inrichting?*

Optimaliseer het gebruik van de huidige omgeving

- *We moeten waarschijnlijk nog wel even met deze omgeving werken, dus kan dat beter zo optimaal mogelijk en kunnen rustig naar de toekomst kijken.*

Plan hoe de toekomst van het werkplekbeheer er uit gaat zien

- *Windows 11? App-V? Server-Based Computing?*
- *Hoe zijn de modules van Workspace Control bruikbaar in de toekomstvisie?*

Bepaal het beste alternatief voor Ivanti Workspace Control

- *Via Demo, Pilot, Proof-of-concept*

Health check --> Optimalisatie --> Inventarisatie --> Plan van Aanpak

# De opties



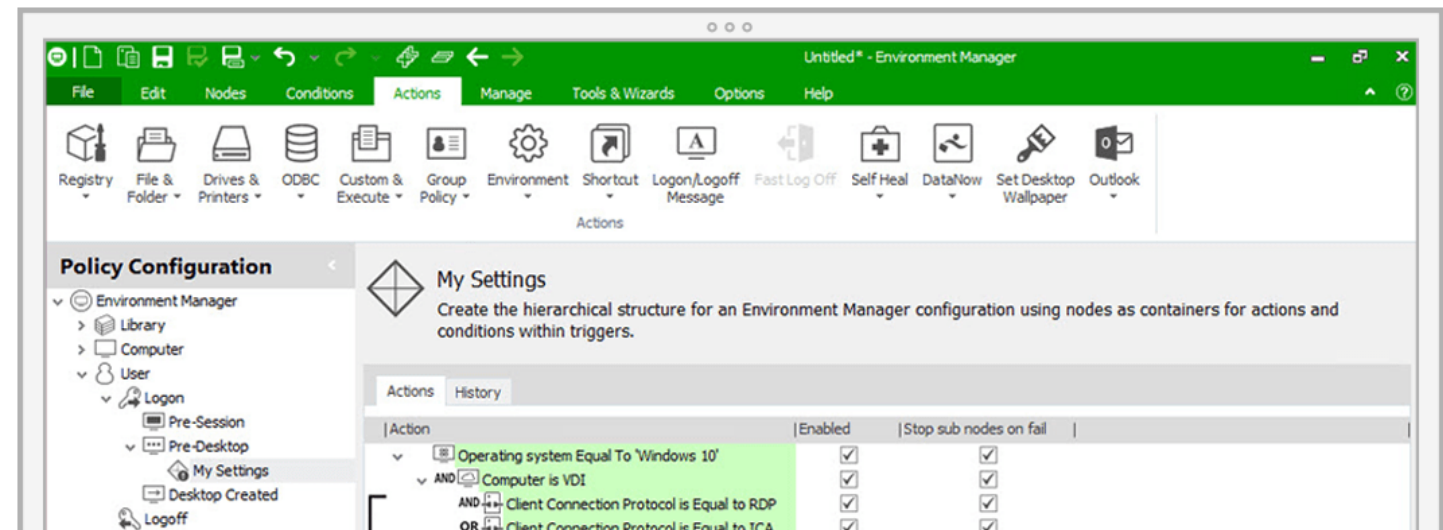
Niets doen; we wachten de EOL wel af

Migratie naar een alternatief

- On-Premise --> Ivanti User Workspace Manager
- Hybride --> Ivanti User Workspace Manager met SaaS Management Server
- Cloud --> Ivanti Neurons for Digital User Experience

# Ivanti User Workspace Management

- On-premise installatie
- Voormalig AppSense
- De optie indien je gebruik maakt van RDS/Citrix of geen cloud wil
- Vergelijkbare functionaliteit
  - Environment Manager = Composer
  - Application Control = Security



# Ivanti User Workspace Management Hybride met SaaS

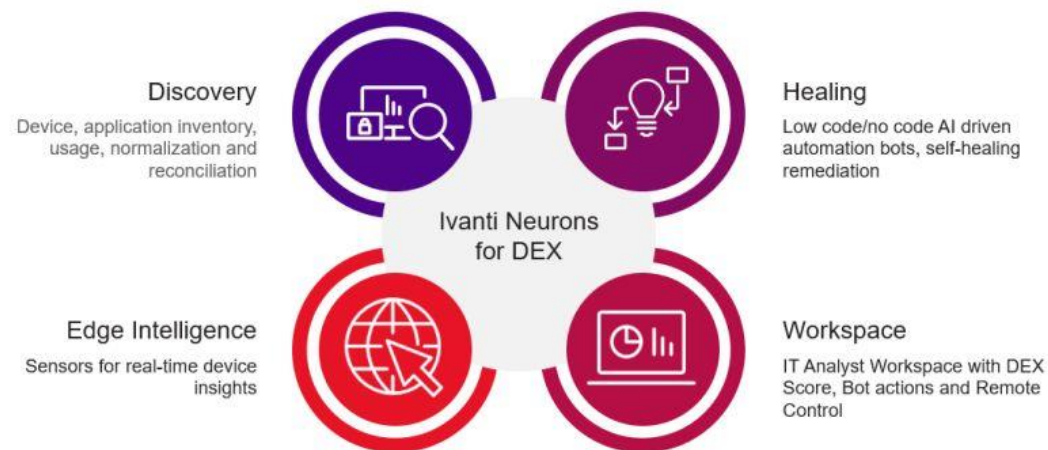
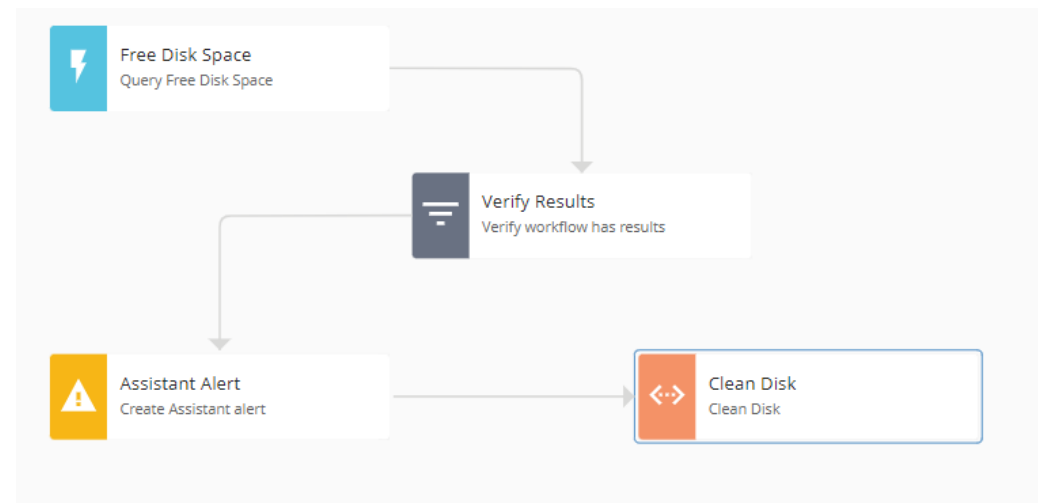
- On-premise en SaaS installatie
- Voormalig AppSense
- De optie indien je gebruik maakt van RDS/Citrix maar ook laptops via de cloud wil beheren
- Agent en policy deployment via Ivanti Neurons SaaS platform
- Meer Workspace/Application Control functionaliteit binnen afzienbare tijd via Neurons platform
- Vergelijkbare functionaliteit
  - Environment Manager = Composer
  - Application Control = Security



AppSense®

# Ivanti Neurons for Digital User Experience

- SaaS
- Gericht op modern workspace management
- Discovery, Real-Time Intelligence, Automated Healing en real-Time Device Management
- Minder vergelijkbare functionaliteit echte Workspace Management momenteel beschikbaar.





# Zekerheid

**Elke Ivanti migratie licentie  
biedt het gecombineerde  
gebruik van Workspace Control  
tot de End-of-Life datum**

