

ENVIRONMENT MANAGER

Slim, snel en contextueel gebruikersbeheer voor elke werkplek

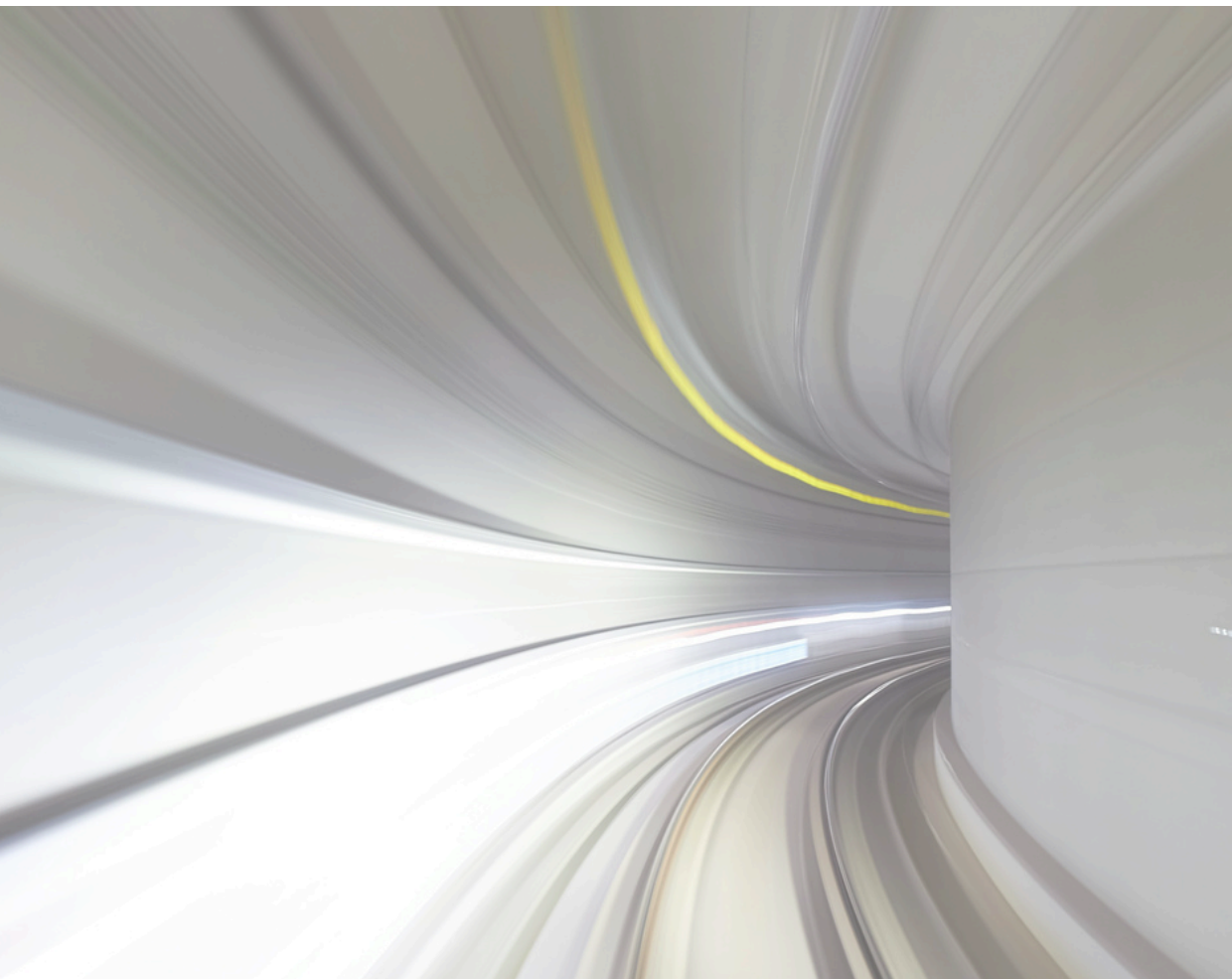
De uitdaging van moderne werkplekken

Traditionele Windows-omgevingen worden vaak beheerd via logon-scripts, Group Policies en complexe profielen. Dit leidt tot:

- Lange logontijden
- Instabiele profielen
- Beperkte flexibiliteit

Ivanti Environment Manager (EM) biedt een modern alternatief: contextueel, event-driven beheer van de gebruikersomgeving.

Resultaat: snellere logons, consistente gebruikerservaring en stabiele profielen op fysieke, virtuele en cloudwerkplekken zoals Citrix, VMware en Microsoft AVD.



Wat doet Ivanti EM concreet?

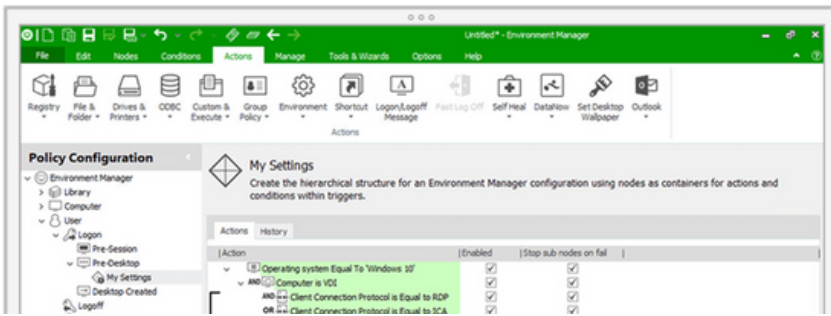
Environment management draait om het intelligent beheren van de gebruikerscontext binnen Windows.

Denk aan:

- Printers en netwerkschijven
- Applicatie-instellingen en registry-configuraties
- Rechten, policies en omgevingsvariabelen

Traditioneel worden deze onderdelen beheerd via een wirwar van Group Policies, scripts en profielen. Dit leidt tot lange logons, fouten en beperkte flexibiliteit.

Ivanti EM vervangt dit door een gecentraliseerd, event-driven platform dat instellingen contextbewust toepast: alleen wat nodig is, op het juiste moment, voor de juiste gebruiker.



Volledige zichtbaarheid met rapportage en auditing

- Ivanti EM biedt uitgebreide logging en rapportage:
- Real-time logging: zie welke policies tijdens sessies worden toegepast
- Audittrail & versiebeheer: elke wijziging wordt automatisch vastgelegd met auteur, tijdstip en oude waarde
- Rapportages op maat: analyseer trends in logontijden, policy-uitvoering of gebruikersfouten via CSV, PDF of Power BI
- Compliance & troubleshooting: snel inzicht in wie toegang had tot welke instellingen en sneller oplossen van issues

Twee krachtige componenten: Policy & Personalization

Component	Functie
Policy	Dynamische configuraties gebaseerd op context: gebruiker, locatie, device, netwerk en tijdstip. Event-based uitvoering verbetert logons en maakt realtime aanpassingen mogelijk.
Personalization	Beheert gebruikersspecifieke applicatie- en Windows-instellingen, onafhankelijk van het profiel. Voorbeelden: Outlook-handtekeningen, Office-ribbons, Adobe Reader-voorkeuren. Ideaal voor VDI, AVD of non-persistent omgevingen.

Belangrijkste resultaten:

- Snellere, dynamische en voorspelbare gebruikerservaring
- Minder beheerlast voor IT
- Consistente configuratie, ongeacht locatie of device

Ivanti EM & Microsoft: Better Together

Microsoft Intune is krachtig voor device- en policybeheer, maar mist de fijnmazige controle over de gebruikerscontext die Ivanti EM biedt.

- Intune werkt voornamelijk device-based en past configuraties toe op basis van MDM-profielen of gebruikersgroepen. Timing- en contextopties zijn vaak beperkt.
- Ivanti EM werkt real-time en event-based: instellingen worden direct aangepast zodra een gebruiker inlogt, van locatie verandert of een specifieke applicatie start.
- Gebruiksscenario: Intune is ideaal voor initiële configuratie en compliance, terwijl Ivanti EM dynamische aanpassing, personalisatie en runtime policy management verzorgt – essentieel in VDI-, AVD- en hybride werkplekken.

Conclusie: Intune beheert het device, Ivanti EM beheert de ervaring. Samen creëren ze een snelle, veilige en contextbewuste werkplek die eindgebruikers direct de juiste configuratie biedt.

Ivanti EM vs Microsoft FSLogix

In veel bedrijfsomgevingen wordt FSLogix al gebruikt voor profielmanagement. Hoe verhoudt zich dit tot Ivanti EM?

Aspect	Ivanti EM	FSLogix
Doel	Dynamisch omgevings- en profielbeheer	Profielcontainer (VHD/VHDX)
Werkwijze	Event-based, contextueel	Container-based, bij logon geladen
Granulariteit	Per gebruiker, device, locatie, tijd	Hele profielcontainer (alles-of-niets)
Logontijd	10-15 sec, afhankelijk van policies	Afhankelijk van profielgrootte
Applicatie-instellingen	Persistent via Personalization	Opgeslagen in container
Policybeheer	Centraal met rollback, audit en rapportage	Niet beschikbaar
Integratie	Werkt perfect naast FSLogix	Geen contextuele policies
Focus	Intelligente personalisatie, configuratie en inzicht	Profielopslag & roaming



Maar onderschat ook de Kracht van samenwerking niet! Gebruik FSLogix voor snelle profielopslag, en Ivanti Environment Manager voor de intelligentie, context en rapportage:

- Contextuele policies
- Applicatiepersonalisatie
- Dynamische toewijzingen
- Logon-optimalisatie
- Volledige audit- en rapportagecontrole

Samen bieden ze een complete, toekomstbestendige werkplekomgeving: snel, veilig, inzichtelijk en eenvoudig te beheren.

Voordelen van Ivanti EM

- ✓ Supersnelle logons (tot 70% korter)
- ✓ Contextuele intelligentie op basis van locatie, netwerk of device
- ✓ Persistentie zonder complexe profielen
- ✓ Centrale controle via één console
- ✓ Naadloze inzet in fysieke, VDI en cloudomgevingen
- ✓ Snelle onboarding van nieuwe gebruikers
- ✓ Security & compliance door traceerbare policies

Meer weten over Ivanti EM?

Plan een demo met een van onze specialisten info@axle-it.nl

